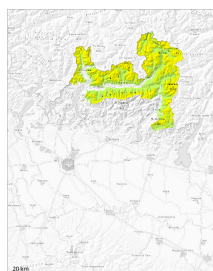


Grado di pericolo 2 - Moderato



Limite del bosco

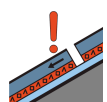
Tendenza: pericolo valanghe stabile →
per Venerdì il 17.04.2026



Neve bagnata



Limite del bosco



Strati deboli
persistenti



Limite del bosco



Neve bagnata



Limite del bosco

In molte regioni il tempo sarà in parte nuvoloso.
Rialzo termico.

I punti pericolosi per valanghe asciutte si trovano sui pendii ombreggiati ripidi al di sopra dei 2500 m circa. Con il rialzo termico e l'irradiazione solare diurni, la probabilità di distacco di valanghe bagnate aumenterà soprattutto sui pendii ombreggiati ripidi al di sotto dei 2500 m circa. Sono possibili valanghe di medie dimensioni.

Manto nevoso

Situazione tipo

st.6: neve a debole coesione e vento

st.10: situazione primaverile

La superficie del manto nevoso si ammorbidirà già al mattino.

In molte regioni, negli ultimi giorni è caduta neve al di sopra dei 2400 m circa.

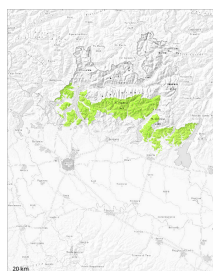
Con vento in alta montagna si sono formati accumuli di neve ventata per lo più sottili.

Sui pendii ripidi ombreggiati al di sopra dei 2500 m circa: Nella parte basale del manto di neve vecchia si trovano strati fragili a cristalli angolari.

Al di sotto dei 2000 m circa è generalmente presente troppa poca neve per la pratica degli sport invernali.



Grado di pericolo 1 - Debole



Tendenza: pericolo valanghe stabile →
per Venerdì il 17.04.2026



Neve bagnata



In molte regioni il tempo sarà in parte nuvoloso.
Rialzo termico.

La superficie del manto nevoso non è praticamente quasi riuscita a rigelarsi e risulterà ammorbidita già al mattino.

Le valanghe sono a livello isolato di piccole dimensioni.

Manto nevoso

Situazione tipo

st.10: situazione primaverile

Con le temperature miti, il manto nevoso si è consolidato. Con il rialzo termico diurno, il pericolo di valanghe umide e bagnate aumenterà.

