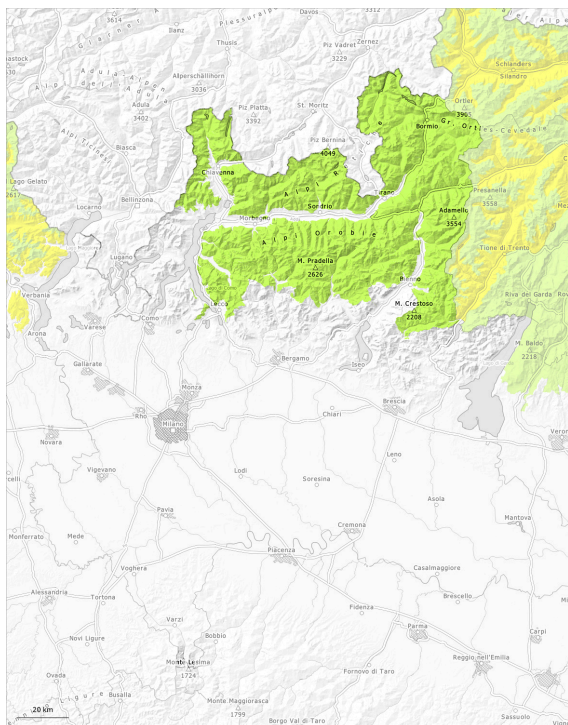
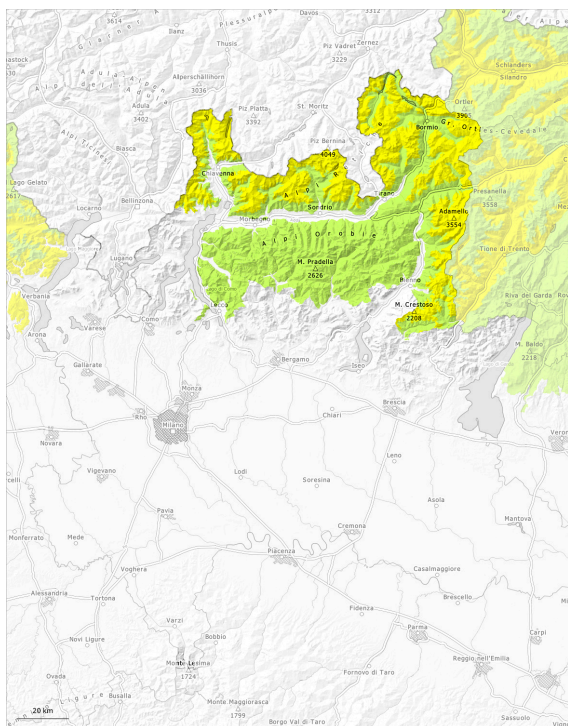


Mattina

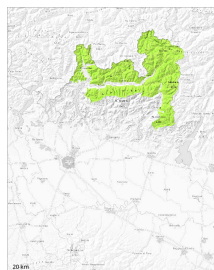


pomeriggio

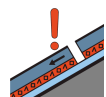


Grado di pericolo 2 - Moderato

AM:



Tendenza: pericolo valanghe stabile →
per Mercoledì il 29.04.2026



Strati deboli persistenti



2800m

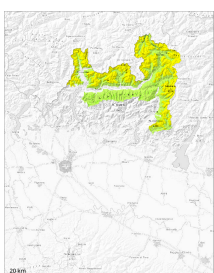


Neve bagnata



2500m

PM:



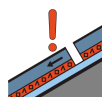
Tendenza: pericolo valanghe stabile →
per Mercoledì il 29.04.2026



Neve bagnata



2400m



Strati deboli persistenti



2800m

La superficie del manto nevoso si è rigelata ed è portante solo ad alta quota e si ammorbidirà nel corso della giornata. Sui pendii ombreggiati ripidi, nella parte basale del manto nevoso si trovano strati fragili a cristalli angolari.

I punti pericolosi per valanghe asciutte si trovano sui pendii ombreggiati ripidi al di sopra dei 2800 m circa. Con il rialzo termico e l'irradiazione solare diurni, la probabilità di distacco di valanghe bagnate aumenterà soprattutto sui pendii ombreggiati ripidi al di sotto dei 2800 m circa.

Sono possibili valanghe di medie dimensioni.

Manto nevoso

Situazione tipo

st.1: strato debole persistente basale

st.10: situazione primaverile

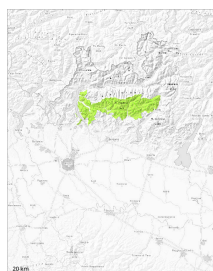
La superficie del manto nevoso si ammorbidirà nel corso della giornata.

Sui pendii ripidi ombreggiati al di sopra dei 2800 m circa: Nella parte basale del manto di neve vecchia si trovano strati fragili a cristalli angolari.

Al di sotto dei 2100 m circa è generalmente presente troppa poca neve per la pratica degli sport invernali.



Grado di pericolo 1 - Debole



Tendenza: pericolo valanghe stabile →

per Mercoledì il 29.04.2026



Neve bagnata



La superficie del manto nevoso si è rigelata ed è portante solo ad alta quota e si ammorbidirà già al mattino.

La superficie del manto nevoso non riuscirà a rigelarsi bene e si ammorbidirà nel corso della giornata. Le valanghe sono a livello isolato di piccole dimensioni.

Manto nevoso

Situazione tipo

st.10: situazione primaverile

Con le temperature miti, il manto nevoso si è consolidato. Con il rialzo termico diurno, il pericolo di valanghe umide e bagnate aumenterà.

