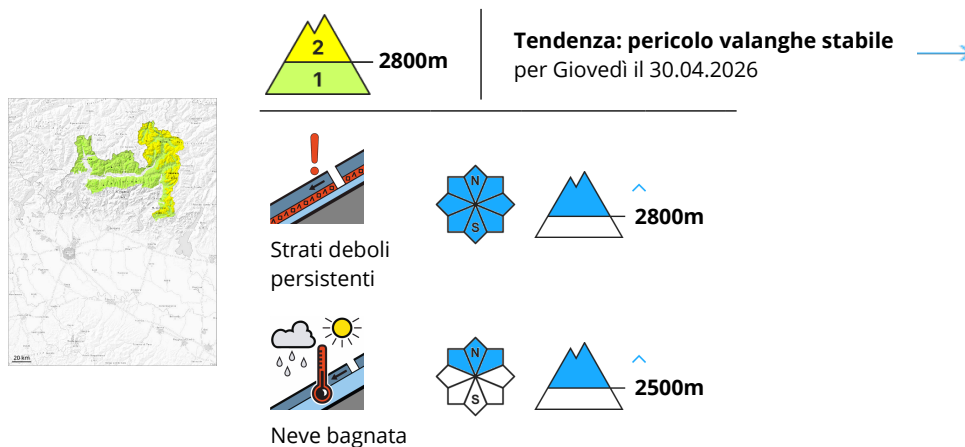


## Grado di pericolo 2 - Moderato



A livello locale sono caduti 10 cm di neve al di sopra dei 3000 m circa. La superficie del manto nevoso si è rigelata ed è portante solo ad alta quota e si ammorbidirà nel corso della giornata. Sui pendii ombreggiati ripidi, nella parte basale del manto nevoso si trovano strati fragili a cristalli angolari.

I punti pericolosi per valanghe asciutte si trovano sui pendii ombreggiati ripidi al di sopra dei 2800 m circa. Con il rialzo termico e l'irradiazione solare diurni, la probabilità di distacco di valanghe bagnate aumenterà soprattutto sui pendii ombreggiati ripidi al di sotto dei 2800 m circa.

Sono possibili valanghe di medie dimensioni.

### Manto nevoso

#### Situazione tipo

st.1: strato debole persistente basale

st.10: situazione primaverile

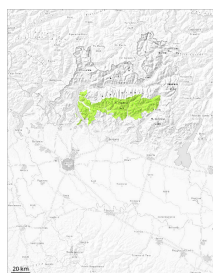
La superficie del manto nevoso si ammorbidirà nel corso della giornata.

Sui pendii ripidi ombreggiati al di sopra dei 2800 m circa: Nella parte basale del manto di neve vecchia si trovano strati fragili a cristalli angolari.

Al di sotto dei 2100 m circa è generalmente presente troppa poca neve per la pratica degli sport invernali.



## Grado di pericolo 1 - Debole



**Tendenza: pericolo valanghe stabile** →

per Giovedì il 30.04.2026



Neve bagnata



La superficie del manto nevoso si è rigelata ed è portante solo ad alta quota e si ammorbidirà già al mattino.

La superficie del manto nevoso non riuscirà a rigelarsi bene e si ammorbidirà nel corso della giornata. Le valanghe sono a livello isolato di piccole dimensioni.

### Manto nevoso

**Situazione tipo**

st.10: situazione primaverile

Con le temperature miti, il manto nevoso si è consolidato. Con il rialzo termico diurno, il pericolo di valanghe umide e bagnate aumenterà.

